



CHIL.ORG

La plataforma de conocimiento
líder de la agroalimentación
española

Estructuración de la comunidad virtual de la Agricultura urbana

Universidad Politécnica de Madrid

Madrid, 28 de marzo de 2017



Chil es una red profesional especializada en el Mundo rural y pesquero desarrollada en la Universidad Politécnica de Madrid (UPM) bajo el patrocinio del Ministerio de Agricultura, Alimentación y Medio Ambiente (MAGRAMA)



- 1 Un portal de conocimiento agrario y alimentario
- 2 Una red profesional personal y de webs para empresas, cooperativas y grupos
- 3 Herramientas de gestión del conocimiento tipo Enterprise 2.0
- 4 Una plataforma técnica de creación de aplicaciones móviles interactivas

El espíritu de la iniciativa es servir al sector agrario, rural, alimentario y medioambiental a nivel español y europeo.



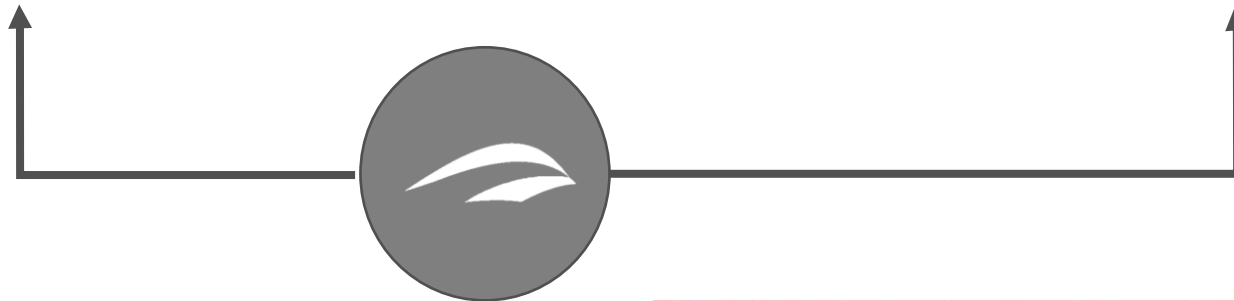
Red profesional y alojamiento web.

Red profesional conectada a Facebook, G+, etc.
Alojamiento web para grupos y empresas con contenidos dinámicos, email, etc.



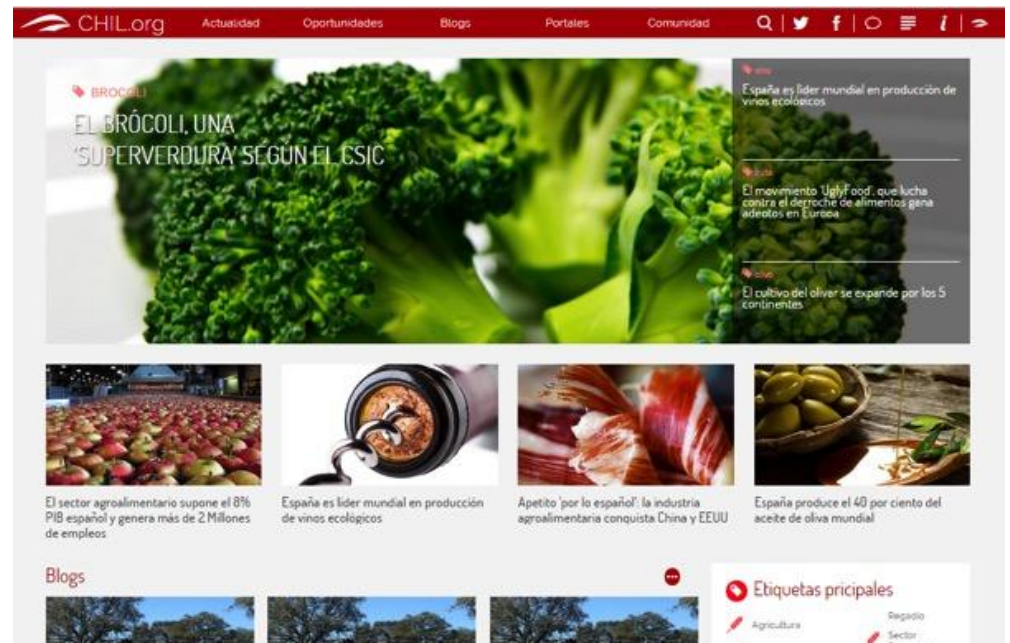
Aplicaciones móviles a medida.

Orientadas a las comunicación externa e interna de organizaciones, empresas y colectivos.
Se generan de manera semiautomática.



El portal sectorial

Permite la sindicación de noticias eventos novedades etc. de forma abierta en el sector, generando subportales automáticos sobre temáticas específicas.

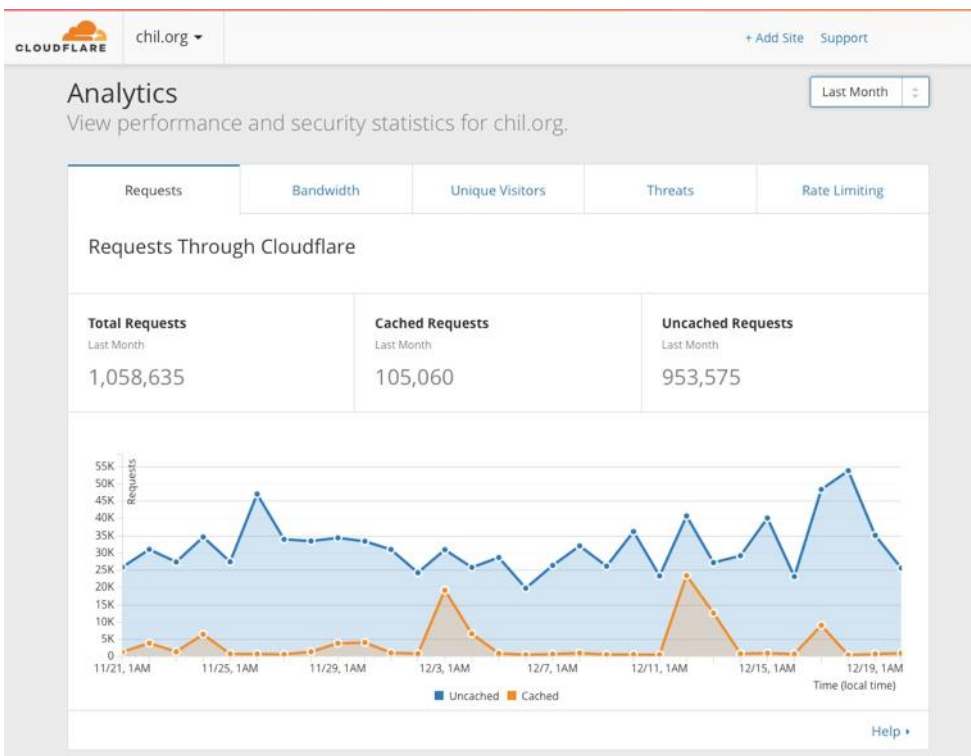


- **Es un portal colaborativo.** Los usuarios e instituciones suben sus contenidos que pasan al portal de forma moderada
- Los contenidos se dividen en **subportales**, según temáticas predefinidas.
- Las novedades se comunican via **email** a los usuarios registrados. La conexión con **Facebook** y **twitter** es automática.
- **Integra** noticias, eventos, enlaces externos, documentos, personas y otros tipos de contenidos en un solo entorno.
- Es importante la sección de **blogs**, con mas de 1200 entradas al año escritas por personas de máximo interés en el sector.

The screenshot displays the CHIL.org website with a red header containing navigation links: Actualidad, Blogs, Portales, Comunidad, and Consultas. The main content area features a large banner titled "A DEBATE EN ORIHUELA EL FUTURO Y LOS RETOS DEL SECTOR AGROALIMENTARIO" with a background image of a market. Below the banner are several news cards with titles like "Argonegocios - 21/11/16", "Efeagro - 21/11/16", "Efeagro - 21/11/16", and "El economista - 18/11/16". A "Blogs" section follows, showing entries from "blog-chil.org", "La Locura y la Verdura", and "Aga Comunicación y Mar... 'IndAGámos'". A "Noticias" section at the bottom includes "ANADAS TÉCNICAS DE... DEL SECTOR PESQUERO". On the right side, there is a sidebar with "Etiquetas principales" (Agricultura, Ganadería, etc.) and a "Tweets by @red_chil" section at the bottom.



Nuestros números cambian rápidamente

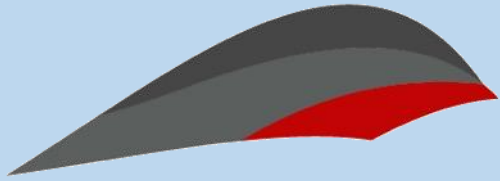


- **3.000.000** páginas y contenidos servidos por año.
- **400.000** usuarios únicos al año.
- Es la página de agroalimentación **más visitada de España** después de la del MAGRAMA
- **+4.000** noticias publicadas en abierto al año.
- **+1.200** eventos publicados al año.
- **+10.000** documentos publicados en abierto.
- **+1.300** entradas de blog anuales.
- **+50** eventos retransmitidos al año.
- **+2000** organizaciones/empresas colaboradoras en el portal
- **+ 12.000** seguidores en Twitter.



Tenemos valores diferentes,
somos diferentes

- 1 CHIL.ORG gestiona conocimiento no información
- 2 CHIL.ORG es colaborativo, se elabora gracias a la participación del sector
- 3 CHIL.ORG cuenta con la colaboración de los principales actores de la agroalimentación española
- 4 CHIL.ORG Se basa en una plataforma técnica que le da ventaja competitiva y estimula a los actores a participar en el portal
- 5 CHIL.ORG se complementa con proyectos apasionantes con grandes sinergias de comunicación
- 6 CHIL.ORG Está mejorando continuamente, ofreciendo mejores servicios a los usuarios
- 7 CHIL.ORG representa la comunicación del siglo XXI en la agroalimentación



CHIL.ORG

La comunidad virtual de la
naturación urbana



Patrocinar CHIL.ORG

Desde CHIL se está ya trabajando en la **estructuración de la comunidad virtual de la naturación urbana**

Debilidades

- Sector nuevo todavía no asentado socialmente
- Incluye actividades muy diferentes entre sí
- No suficientemente profesionalizado

Fortalezas

- Sector muy dinámico
- Comprometido con las nuevas tecnologías
- Concentrado geográficamente
- Apoyo institucional

Amenazas

- Diluirse como una actividad menor
- No conseguir una verdadera integración de la comunidad.
- No traducir el interés en iniciativas de impacto

Oportunidades

- Posibilidades de organización y proyectos.
- Las nuevas herramientas Enterprise 3.0. Móviles.
- Tendencias SOMOLO por desarrollar.



CHIL.ORG

Componentes

Los **elementos técnicos** que componen la Comunidad Virtual de la Agricultura Urbana son :

El portal

La aplicación móvil

Lás páginas de los actores

Los perfiles de los usuarios

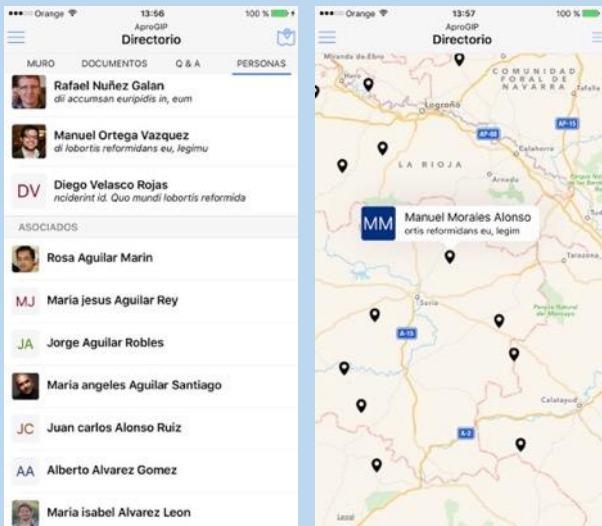




La aplicación móvil

Las **nueva aplicación móvil** tiene características muy especiales que se consideran fundamentales para el proyecto

Gestión población



Zonas privadas



Chat seguro



Nube privada



- La aplicación móvil tiene mas de **40 funciones interactivas** orientadas la organizacion de la comunidad virtual, la comunicación entre miembros de la mismas y la organización del conocimiento.



Resumen

1. **CHIL.ORG** es el portal de conocimiento del sector agrario y agroalimentario español, impulsado por el MAGRAMA. Desde 2010 está online, creciendo un 30% al año y siendo la pagina agroalimentaria española mas visitada aparte de la del propio Ministerio.
2. A instancias de diferentes organizaciones esta desarrollando el **portal de la Agricultura Urbana** para cohesionar y dinamizar esta comunidad en torno a nuevas herramientas Enterprise 2.0 coordinadas con políticas y actividades en curso.
3. Aunque aun no se cuenta con financiación se está trabajando activamente en buscar el modo de que la iniciativa se pueda culminar y sea **sostenible a largo plazo**.
4. Esta abierta a sugerencias, opiniones e incorporaciones en lo que es un **trabajo colectivo**.